

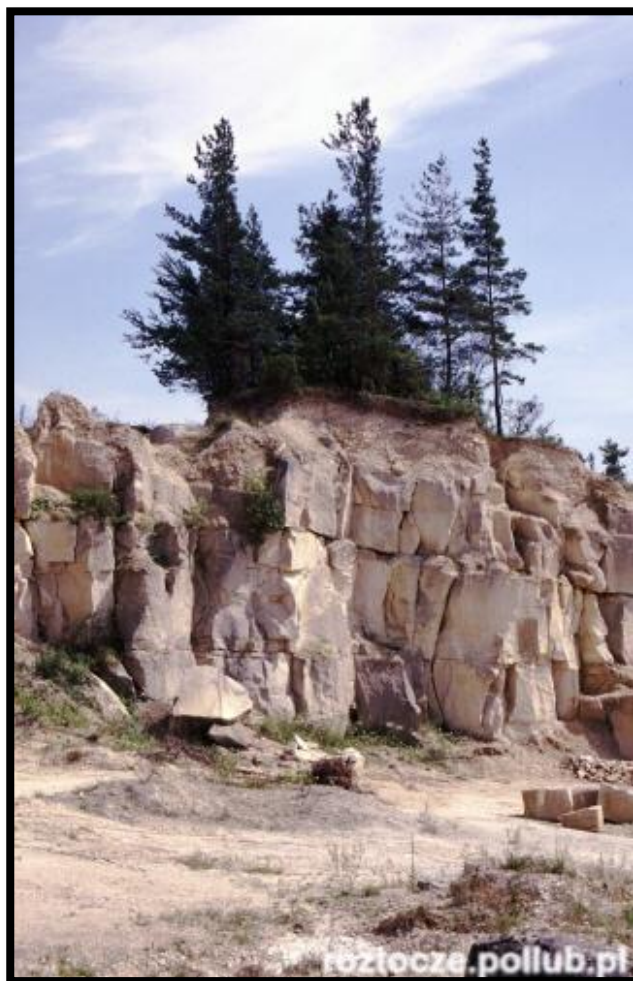
Kamieniołom Babia Dolina w Józefowie

Wakacje 2004 r.

Babia Dolina to najbardziej rozległy kamieniołom na Roztoczu Środkowym. Okresowo nadal jest eksploatowany, stąd też jeżeli nie chcemy służyć w partyzantce (czyli znaleźć się pod ostrzałem), dobrze wybrać się na jego zwiedzanie w niedzielę, a jeszcze lepiej wizytę uprzednio zgłosić.

Jest to zarazem obiekt, którego nie można nie znaleźć. Wystarczy po prostu z któregośkolwiek miejsca w Józefowie udać się na południe. W zależności od wybranej drogi, trafić możemy na kilka interesujących obiektów: pomnik pamięci partyzanta „Miszki Tatara” (zginął w tym miejscu podczas akcji w obronie Józefowa), a także duży – w ostatnich latach oczyszczony – kirkut.

Już w 1644 r. eksploatowano „górnę na Niepryszu”, w pobliżu której w 1725 r. lokowano miasto Józefów. Tutejszy kamień znalazł liczne zastosowanie, wytwarzano z niego kamienie młyńskie, browarne, kamienne posadzki dla zakładów przemysłowych, a wśród dzieł artystycznych nie zabrakło elementów zdobiących kościoły, tudzież licznych przydrożnych krzyży.





Warto wspomnieć, że złoża kamienia wykraczają daleko poza „podstawowy” kamieniołom. Jedno z nich, nieco już zarośnięte, odnaleźć można wędrując pieszym szlakiem *czerwonym* z Józefowa w kierunku Hamerni. A jeszcze kilka kilometrów dalej, w rejonie Nowin, znajduje się kolejny duży kamieniołom – na Krzyżowej Górze, ale to już temat na inną opowieść.

/C/ Copyright by Artur Pawłowski. Wszelkie prawa zastrzeżone.

W przypadku cytowania tekstów i kopiowania zdjęć proszę podać źródło: strona internetowa Roztocze Polskie i Ukraińskie.